

## FLOW CHART

การป้องกันและควบคุมโรคไข้เลือดออก

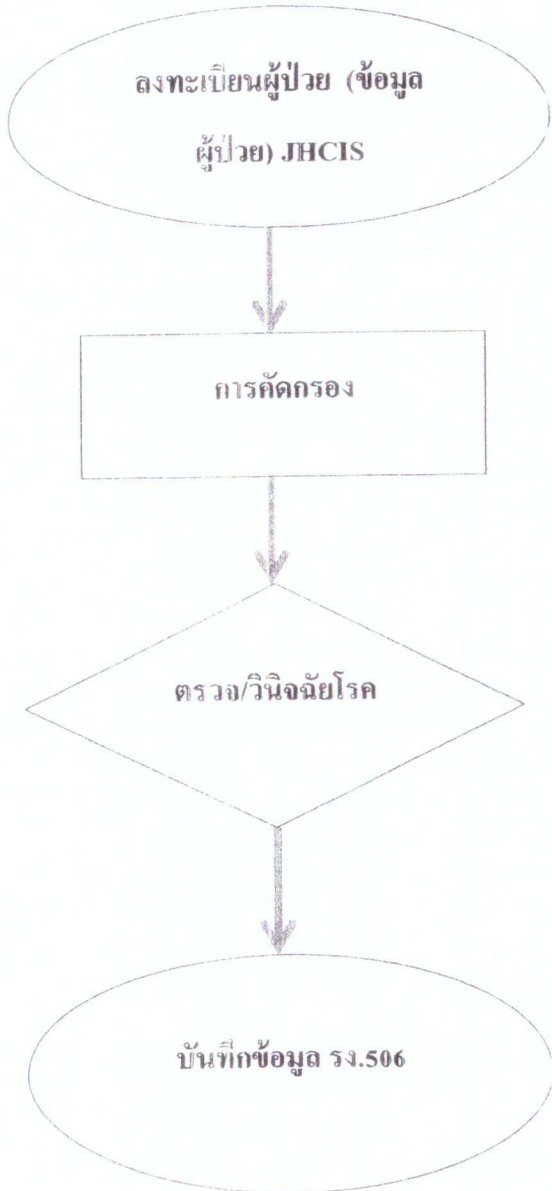
เครือข่ายสุขภาพอำเภอทับปุด

ปรับปรุง ณ ๑๐ มีนาคม ๒๕๖๔

# กระบวนการจัดทำระบบเฝ้าระวังโรคทางระบาดวิทยา(รง.506)ใน รพ.สต

โดย สำนักงานสาธารณสุขอำเภอทับปุด

## ขั้นตอนการปฏิบัติงาน



## วิธีการปฏิบัติงาน

### 1.ยื่นบัตรรับบริการ

- ตรวจสอบประวัติ
- ตรวจสอบสิทธิ

กรณีไม่มีบัตร

- ตรวจสอบ สปสช.
- สร้างรหัสใหม่

### 2.จัดทำ OPD CARD ผู้ป่วย

- ชื่อ-สกุล เลข 13 หลัก
- ที่อยู่จริงที่ติดต่อได้
- หมายเลขโทรศัพท์ ฯลฯ

### 3.ซักประวัติการป่วยV/S ขั้นต้น

- ซักประวัติเพิ่มเติม
- ตรวจร่างกายตามระบบ
- ตรวจวินิจฉัยโรคตามหลักเพื่อยืนยันการเกิดตามนิยาม

การเกิดโรคติดต่อที่ต้องเฝ้าระวังทางระบาดวิทยา

- โรคที่ไม่ต้องรายงาน 506 รักษาตามระบบ
- โรคที่ต้องรายงาน 506 ให้คำแนะนำ /สุกศึกษา/R/F

### 4.กำหนดขั้นตอนการสอบสวนยืนยันการวินิจฉัย-ยาที่จ่ายสัมพันธ์กับโรคคน

### 1. จัดทำทะเบียนรายงาน E0,E1

- บันทึกการรับ-ส่ง รง.506 (ทะเบียนคุม)
- ลงบันทึกรายงานในโปรแกรมฐานข้อมูล
- นำเข้าข้อมูล ลง R.506
- ตรวจสอบข้อมูลความถูกต้อง
- ส่งข้อมูลออกให้ศูนย์ระบาด(จากโปรแกรม506)

### 2. มีการสำรองข้อมูลในระบบ

- Manual
- ในระบบฐาน JHCIS,เครื่องสำรอง

# Flowchart ป้องกันและควบคุมโรคไข้เลือดออก

เครือข่ายสุขภาพอำเภอทับปุด จังหวัดพังงา

ผู้ป่วยสงสัยไข้เลือดออก

อาการทางคลินิก + ผลLAB

DHF

DF

## อาการ 2 ใน 3 ข้อ

1. ไข้สูง 2-7 วัน
2. TQ+
3. ตับโต

### Lab

1. Plt.  $\leq$  100,000
2. Hct.  $\geq$  20 %

### ระดับ DHF

- Grade 1 ไม่ช็อก- TQ+
- Grade 2 ไม่ช็อก- มีจุดเลือดออก
- Grade 3 ช็อก
- Grade 4 ช็อกรุนแรง

## อาการ 2 ใน 6 ข้อ

1. ไข้ 38
2. ปวดศีรษะ
3. ปวดกระบอกตา
4. ปวดกล้ามเนื้อ
5. ปวดกระดูก
6. ผื่น 7. TQ+

### Lab

1. WBC  $<$  5,000

แรงงานควบคุมโรค  
น.ส.สายพิญ์ ผลาชุม  
08 2271 5054

โทรแจ้งพื้นที่รับผิดชอบ  
ภายใน 24 ชั่วโมง

ควบคุมโรคภายใน 24 ชั่วโมง  
**กิจกรรมการควบคุมโรค**

1. แจ้งข่าว อบต., ผู้นำชุมชน, อสม.
2. ทีม SRRT พื้นที่สอบสวนโรค/ควบคุมโรค
3. สำรวจ-ทำลายแหล่งเพาะพันธุ์ยุงลาย/ให้ HI ลดลงเป็น 0
4. ให้ความรู้เรื่องการป้องกันควบคุมโรคไข้เลือดออก โดยเน้นหลัก 5ป1ข
5. พ่นสารเคมีกำจัดยุงลาย วันที่ 1, 2, 3, 7 และพ่นซ้ำทุก 7 วัน จนครบ 1 เดือนในบ้านผู้ป่วยและพื้นที่รอบบ้านรัศมี 100 ม. พร้อมกันสำรวจ HI ถ้ามี HI  $>$  10 ถึง 2-3 วัน ให้ทำการพ่นซ้ำ กรณีระบาดทั่วหมู่บ้านให้พ่นทุกหลังคาเรือนในชุมชน
6. ค้นหาผู้ป่วยย้อนหลัง 2-3 สัปดาห์
7. ติดตามผล/ไม่เกิด Second Generation (ไม่พบผู้ป่วยรายใหม่หลังพบรายสุดท้าย 28 วัน)

ร.สอบสวนโรคเฉพาะราย

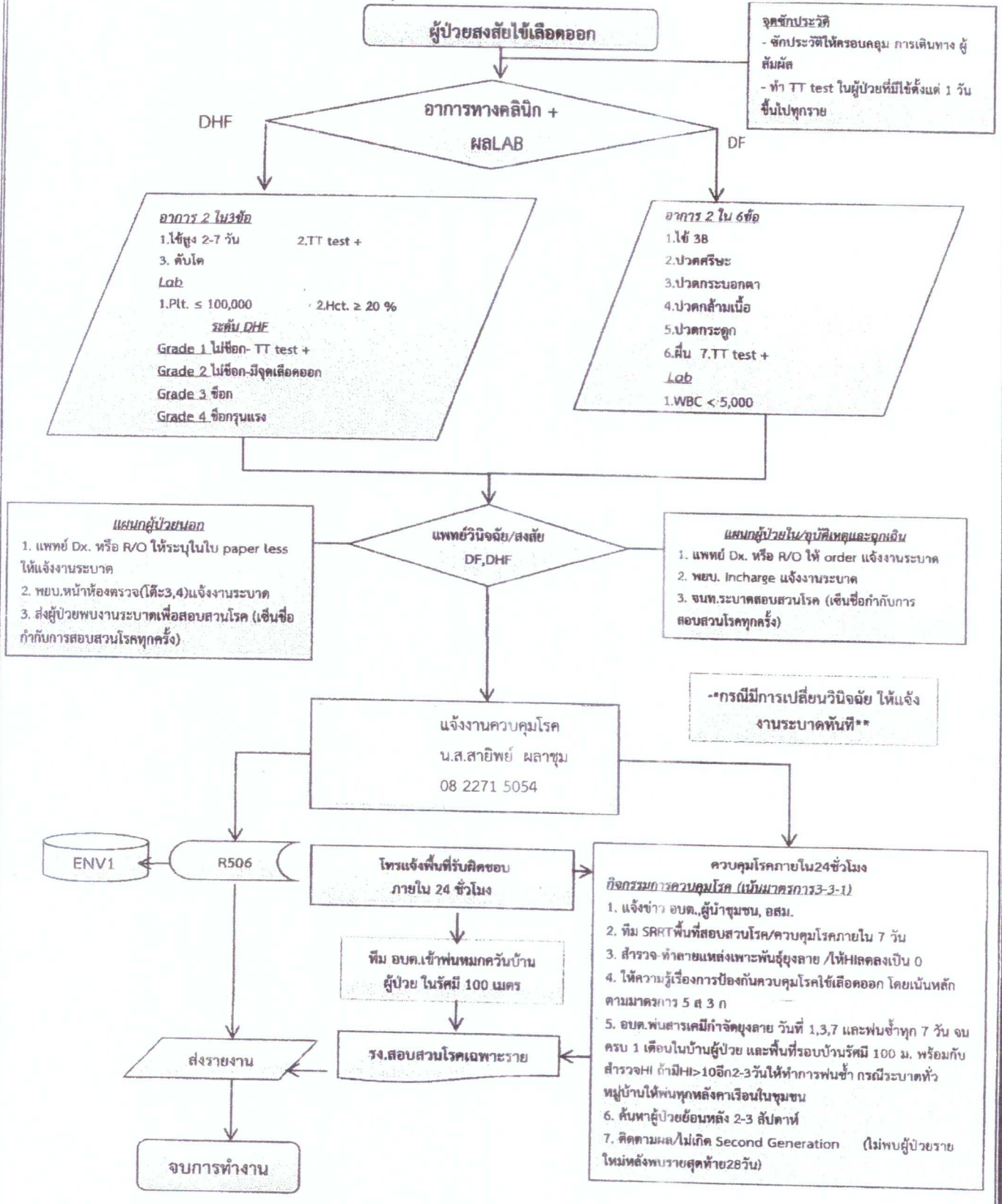
ส่งรายงาน

จบการทำงาน

ENV1

R506

## Flow chart ให้ออกกันและควบคุมโรคไข้เลือดออก เครือข่ายสุขภาพอำเภอทับปุด จังหวัดพังงา



**จุดชี้ประกวติ**  
- ชักประวัติให้ครอบคลุม การเดินทาง ผู้สัมผัส  
- ทำ TT test ในผู้ป่วยที่มีไข้ตั้งแต่ 1 วันขึ้นไปทุกราย

**แผนกผู้ป่วยนอก**  
1. แพทย์ Dx. หรือ R/O ให้ระบุในใบ paper less ให้แจ้งงานระบาด  
2. พยบ. หน้าห้องตรวจ(โต๊ะ3,4)แจ้งงานระบาด  
3. ส่งผู้ป่วยพบงานระบาดเพื่อสอบสวนโรค (เช่นชื่อกำกับกับการสอบสวนโรคทุกครั้ง)

**แผนกผู้ป่วยใน/อุบัติเหตุและฉุกเฉิน**  
1. แพทย์ Dx. หรือ R/O ให้ order แจ้งงานระบาด  
2. พยบ. Incharge แจ้งงานระบาด  
3. จนท.ระบาดสอบสวนโรค (เช่นชื่อกำกับกับการสอบสวนโรคทุกครั้ง)

**\*กรณีมีการเปลี่ยนวินิจฉัย ให้แจ้งงานระบาดทันที\***

**แจ้งงานควบคุมโรค**  
น.ส.สายพิญ์ ผลาชุม  
08 2271 5054

ENV1

R506

ส่งรายงาน

จบการทำงาน

**โทรแจ้งพื้นที่รับผิดชอบภายใน 24 ชั่วโมง**

ทีม อบต. เข้าพ่นหมอกควันบ้านผู้ป่วย ในรัศมี 100 เมตร

**รง.สอบสวนโรคเฉพาะราย**

**ควบคุมโรคภายใน 24 ชั่วโมง**  
กิจกรรมการควบคุมโรค (เน้นมาตรการ 3-3-1)  
1. แจ้งข่าว อบต., ผู้นำชุมชน, อสม.  
2. ทีม SRRIT พื้นที่สอบสวนโรค/ควบคุมโรคภายใน 7 วัน  
3. สืบหา ทำลายแหล่งเพาะพันธุ์ยุงลาย / ให้ HI ลดลงเป็น 0  
4. ให้ความรู้เรื่องการป้องกันควบคุมโรคไข้เลือดออก โดยเน้นหลักตามมาตรการ 5 ส 3 ก  
5. อบต. พ่นสารเคมีกำจัดยุงลาย วันที่ 1,3,7 และพ่นซ้ำทุก 7 วัน จนครบ 1 เดือนในบ้านผู้ป่วย และพื้นที่รอบบ้านรัศมี 100 ม. พร้อมกับสำรวจ HI ถ้ามี HI > 10 อีก 2-3 วัน ให้ทำการพ่นซ้ำ กรณีระบาดทั่วหมู่บ้านให้พ่นทุกหลังคาเรือนในชุมชน  
6. ค้นหาผู้ป่วยย้อนหลัง 2-3 สัปดาห์  
7. ติดตามผล/ไม่เกิด Second Generation (ไม่พบผู้ป่วยรายใหม่หลังพบรายสุดท้าย 28 วัน)